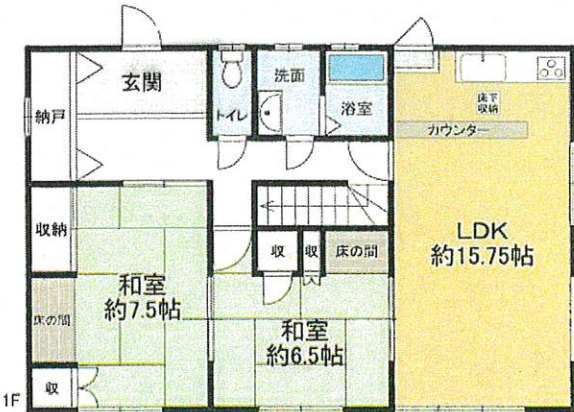
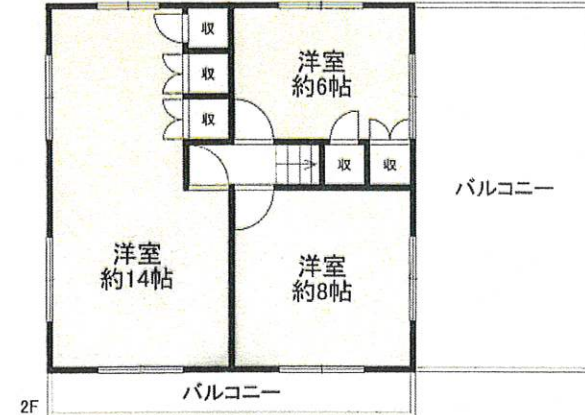


物件 種目	中古戸建		
価格	1,980	万円 (非課税)	間取 5SLDK
所在地	川西市鶯台2丁目17-16		
交通1	能勢電鉄 鶯の森駅まで徒歩12分		
交通2	能勢電鉄 鼓滝駅まで徒歩18分		
その他交通			

物件番号	61166512000
広告有効期限	

土地	面積	公簿 195.62 m ² (約 59.17 坪)	
		私道負担	m ² (持分 /) 土地面積に
		セットバック	m ² (持分 /) 土地面積に
	土地権利	所有権	借地料
	地目	宅地	借地期間
	接道状況	一方	地勢 平坦
	接道	方向 北 接面道路 公道 幅員 約 6.00 m 接面 約 10.00 m	
		方向 接面道路 幅員 約 m 接面 約 m	
建物	面積	147.45 m ² (約 44.6 坪)	1F 88.47 m ² 2F 58.98 m ² 3F 他 m ²
	構造	鉄筋コンクリート造 地上 2 階 地下 階	
	築年月	1974 (昭和49)年10月 増改築	
	建築確認		
制限	都市計画	市街化区域	用途地域 第一種低層住居専用地域
	建ぺい率	50%	
	容積率	80%	
	他の制限		
駐車場	有 (台)	駐車場料金	
設備	公営水道、汚水-下水道、雑排水-下水道、都市ガス、電気、追焚機能、温水洗浄便座、システムキッチン、食器洗浄乾燥機、床下収納、給湯、シャワー付洗面化粧台、モニターインターホン		
近隣施設		その他費用	
備考	Sは納戸です		



5SLDK+カーポート付きの駐車スペース1台分あり♪ 全居室6帖以上のゆとりのある間取り♪ 玄関横に納戸があり、靴以外のものも収納出来ます♪ 2階バルコニーはパーベキュー等が出来るほどの広さがございます♪